

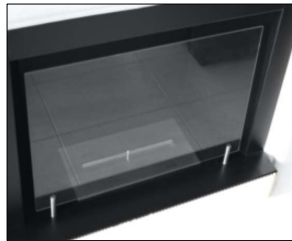


ECO-HOME

Ref.: HK0114**



ECO-HOME, é um conceito desenvolvido para permitir a conversão da sua lareira tradicional numa lareira ecológica. Este processo é simples, sem obras e sem limitar o uso da sua lareira de forma tradicional como antes. Este equipamento é desenhado, adaptado e dimensionado a qualquer situação.




Ref.: HK0031*



*Vidro cerâmico opcional

- Dimensões ajustadas a cada lareira;
- Isola totalmente a saída de exaustão;
- Fácil aplicação sem obras;
- Facilmente removível.

Potência	3500 w
Área de uso	30 a 50 m ²
Uso	Interior
Materiais	Aço corten lacado
Zona de combustão	Inox AISI 316 escovado
Combustível	Bioetanol
Dimensões	Ajustadas a cada lareira
Cores	
Instalação	Fácil

Nota: *Dimensão de 500 x 400 mm aprox. e fornecido com queimador HK0030CP

ANTES



DEPOIS



INFO